

INFO: Die Bausätze unterscheiden sich nur in der Farbe der Bauteile. Fertigungsbedingt können die Bögen bzw. die Bauteile anders aufgeteilt sein
 Bausatz entspricht HO-Modell, so dass die Bauanleitung verwendet werden kann

Einleitung / Bausätze aus Karton:

Mit dem lasergeschnittenen Kartonbausatz von MOEBO erhalten Sie einen Bausatz aus hochwertigem farbigen Architekturkarton. Im Gegensatz zu Resin – oder Kunststoffbausätzen ist der Umgang mit Ihnen nicht schwerer, sondern wesentlich leichter, aber zunächst ungewohnt.

Durch die hohe Passgenauigkeit und das Gravieren des Materials wird bereits beim einzelnen Bauteil eine realistische Wiedergabe des Vorbildes erreicht. Sie verlangen genauso wie alle anderen Bausätze einen kontinuierlich sauberen Arbeitstisch, sauberes Werkzeug und Hände.

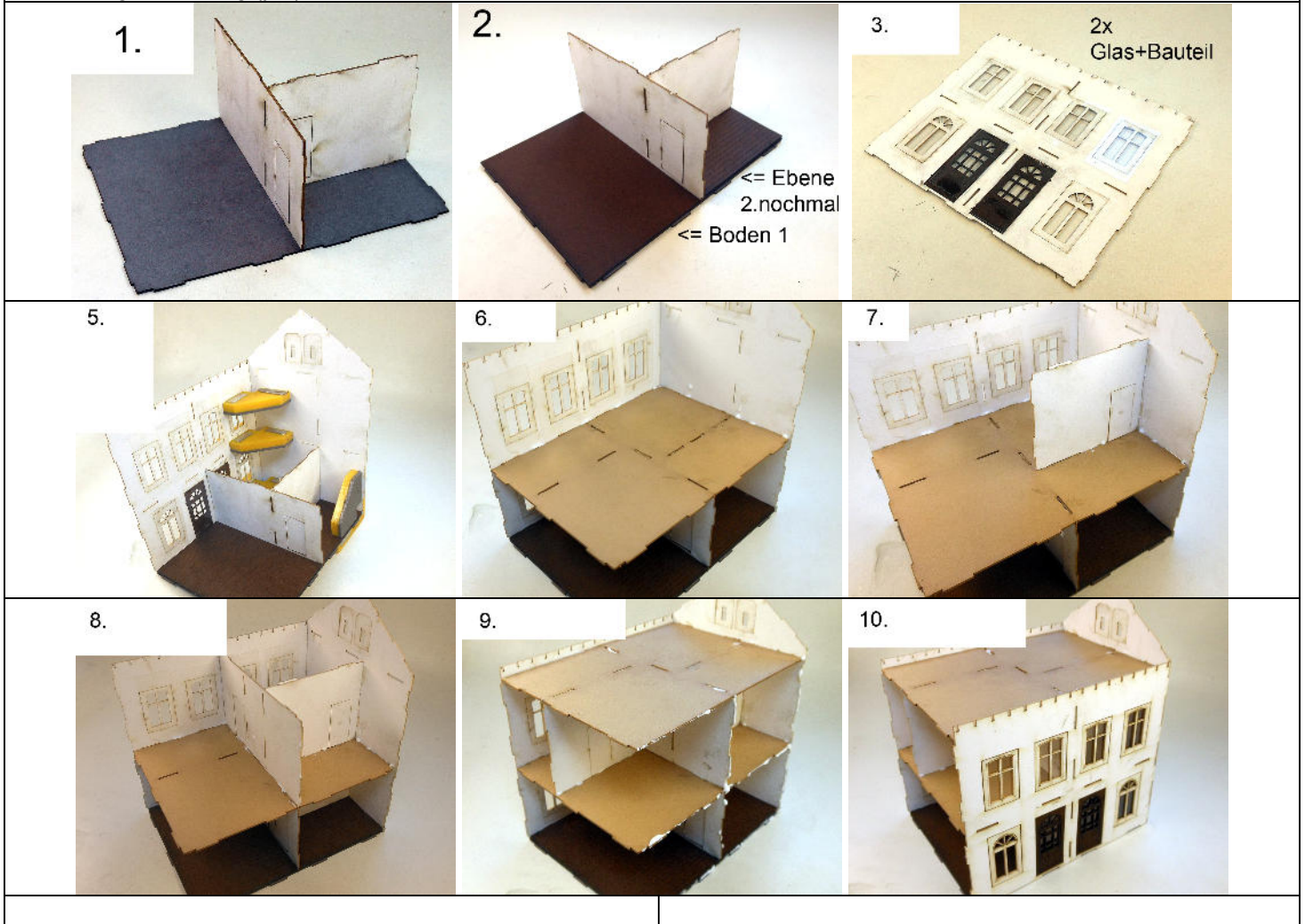
Verarbeitung / Zusammenbau Bitte sorgfältig lesen und aufbewahren.

Die einzelnen Bauteile sind in den Bögen nahezu freigeschnitten, so dass man nur noch mit einem sehr scharfen Skalpell die letzten „Halter“ am Bauteil lösen muss. Cuttermesser sind ungeeignet ! Beim Herausschneiden ist darauf zu achten, dass der Schnitt im Material gerade verläuft. Ein Nachbearbeiten kann damit auch entfallen. Spätestens nach dem Herauslösen der Bauteile aus den Bögen sollten wir uns eine kleine Menge Weissleim oder Buchbinderleim in ein Gläschen oder alte Filmdose abfüllen. Für die richtige Konsistenz empfiehlt sich ein Verhältnis 1:0,5-1 (Leim:Wasser). Er muss leicht streichfähig –aber nicht wässrig sein. Das Mischverhältnis ist auch abhängig von der verwendeten Marke. Bevor wir mit dem Einbau der ersten Teile in die Grundplatte beginnen sollten wir die Passgenauigkeit der „Verzahnung“ prüfen. Ein Nacharbeiten mit Schmirgelpapier sollte dabei unterlassen werden. Dadurch kann die Materialkante fusselig und unansehnlich werden.

Mit einem kleinen Pinsel sind Flächen mit unserem Leim zu bestreichen. Die Teile kurz andrücken und auf den richtigen Einbau, gerade in den Ecken ist zu achten. Wir empfehlen zunächst ein paar Teile aus dem Rand der Bögen zu schneiden und dieses im Hinblick auf die Klebstoffmenge zu üben. Es reicht ein wenig! Bitte achten Sie darauf, dass keine Klebstoffreste am Arbeitsplatz oder an den Händen zurückbleiben. Dies gilt auch für fertigungs- und materialbedingte „Patina“ (insbesondere auf den Dächern).
 Wir wünschen viel Spass beim Zusammenbau !

MOEBO UG (haftungsbechränkt) , **Blankensteiner Str. 13, 44797 Bochum** www.moebo.de

Eine farbige Anleitung (pdf) finden Sie unter www.moebo.de

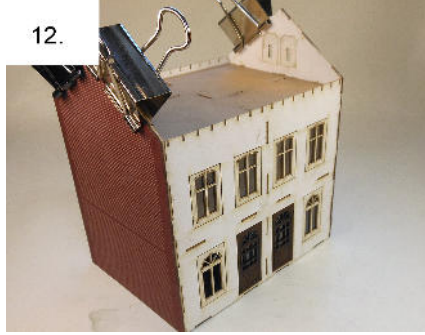


INFO: Die Bausätze unterscheiden sich nur in der Farbe der Bauteile. Fertigungsbedingt können die Bögen bzw. die Bauteile anders aufgeteilt sein
Bausatz entspricht HO-Modell, so dass die Bauanleitung verwendet werden kann

11.
je nach
Variante
Fenster



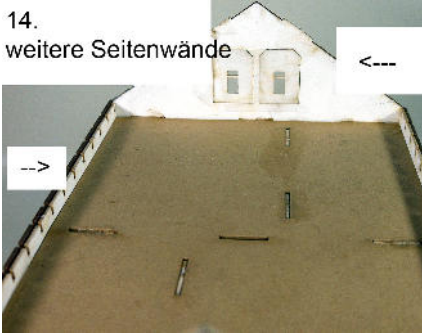
12.



13.



14.
weitere Seitenwände



15.



15.



17. Schmuckziegel
front + rück



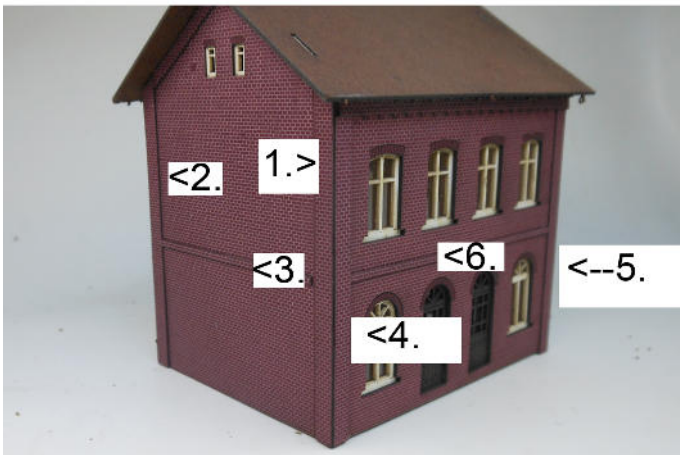
18.



Achtung:

In Schritt 19 beachten, dass bei Anbau des Schuppens die Streifen 1 2 oder 3 erst nach Stellprobe einzukürzen sind und erst danach verklebt werden

19. Schmuckziegel (Reihenfolge !)



20.

Streifen Dachziegel aufkleben



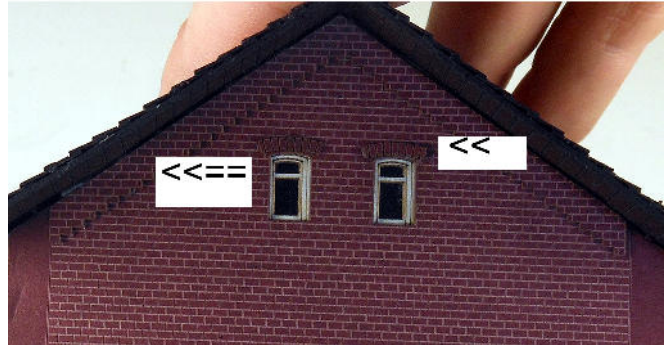
INFO: Die Bausätze unterscheiden sich nur in der Farbe der Bauteile. Fertigungsbedingt können die Bögen bzw. die Bauteile anders aufgeteilt sein
Bausatz entspricht HO-Modell, so dass die Bauanleitung verwendet werden kann

21. Dachziegel 16 Streifen



22. Schmuckziegel

über Fenster optional



23. 2x Seitengiebel Gravur außen!

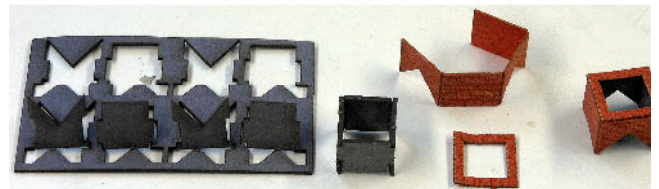


24.

Treppen entstehen durch Aufdoppeln der Bauteile

Die Firststeine werden durch die Dachziegelbauteile ohne „Blancoseite“ gebaut. Dazu Bauteil ggf. anfeuchten und vorbeugen.

Prinzip Schornstein 2



Einbau nach eigenem Geschmack

Werkzeuge/Hilfsmittel:

Bastelmesser; Skalpell; Stahllineal; Pinzette; Klemmen; Zahnstocher; Pinsel, Borstenpinsel verschiedener Größe, kleines Glas oder Filmdose, Lineal

Weathering / „Alterung“

Sie können eine Alterung mit unterschiedlichen Farben und Methoden vornehmen. Wir empfehlen: Trockenpinseltechnik mit Acrylfarben, Airbrush und Pulverfarben. Ungeeignet ist Wasserfarbe und Plakafarbe. Probieren Sie bitte zunächst an den „Bogenresten“

Anmerkung: Verbindungen aus Weissleim lassen sich durch Einlegen in ACETON lösen. Bitte die dortigen Anwendungshinweise berücksichtigen. Der Bausatz enthält Kleinteile, die verschluckt werden können. Tüten etc. von Kleinkindern fernhalten – u.a. Erstickungsgefahr. Nicht geeignet für Kinder unter 14 Jahren.

Zu diesem Bausatz, der nach Originalplänen entstanden ist, finden Sie in unserem Programm auch die weiteren Gebäude wie Posten, Schuppen, Magazin, Nebengebäude. Die Serie wird weiter fortgesetzt.