

Einleitung / Bausätze aus Karton:

Mit dem lasergeschnittenen Kartonbausatz von MOEBO erhalten Sie einen Bausatz aus hochwertigem farbigen Architekturkarton. Im Gegensatz zu Resin – oder Kunststoffbausätzen ist der Umgang mit Ihnen nicht schwerer, sondern wesentlich leichter, aber zunächst ungewohnt. Durch die hohe Passgenauigkeit und das Gravieren des Materials wird bereits beim einzelnen Bauteil eine realistische Wiedergabe des Vorbildes erreicht. Sie verlangen genauso wie alle anderen Bausätze einen kontinuierlich sauberen Arbeitstisch, sauberes Werkzeug und Hände.

Verarbeitung / Zusammenbau Bitte sorgfältig lesen und aufbewahren.

Die einzelnen Bauteile sind in den Bögen nahezu freigeschnitten, so dass man nur noch mit einem sehr scharfen Skalpell die letzten „Halter“ am Bauteil lösen muss. Cuttermesser sind ungeeignet ! Beim Herausschneiden ist darauf zu achten, dass der Schnitt im Material gerade verläuft. Ein Nachbearbeiten kann damit auch entfallen. Spätestens nach dem Herauslösen der Bauteile aus den Bögen sollten wir uns eine kleine Menge Weissleim oder Buchbinderleim in ein Gläschen oder alte Filmdose abfüllen. Für die richtige Konsistenz empfiehlt sich ein Verhältnis 1:0,5-1 (Leim:Wasser). Er muss leicht streichfähig –aber nicht wässrig sein. Das Mischverhältnis ist auch abhängig von der verwendeten Marke. Bevor wir mit dem Einbau der ersten Teile in die Grundplatte beginnen sollten wir die Passgenauigkeit der „Verzahnung“ prüfen. Ein Nacharbeiten mit Schmirgelpapier sollte dabei unterlassen werden. Dadurch kann die Materialkante fusselig und unansehnlich werden.

Mit einem kleinen Pinsel sind Flächen mit unserem Leim zu bestreichen. Die Teile kurz andrücken und auf den richtigen Einbau, gerade in den Ecken ist zu achten. Wir empfehlen zunächst ein paar Teile aus dem Rand der Bögen zu schneiden und dieses im Hinblick auf die Klebstoffmenge zu üben. Es reicht ein wenig !

Bitte achten Sie darauf, dass keine Klebstoffreste am Arbeitsplatz oder an den Händen zurückbleiben. Wir wünschen viel Spass beim Zusammenbau !

MOEBO (haftungsbeschränkt), Blankensteiner Str. 13, 44797 Bochum www.moebo.de

Eine farbige Anleitung (pdf) finden Sie unter www.moebo.de

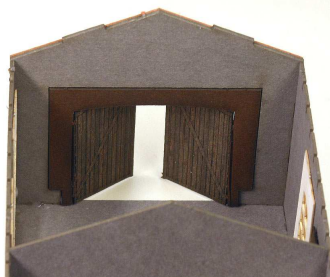
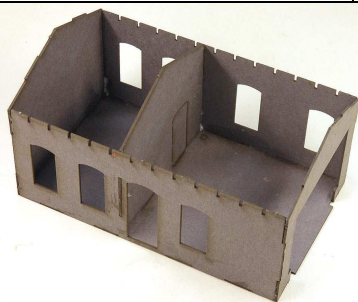
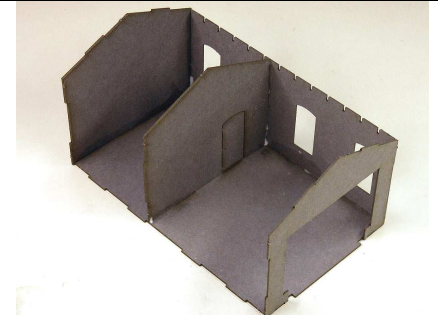
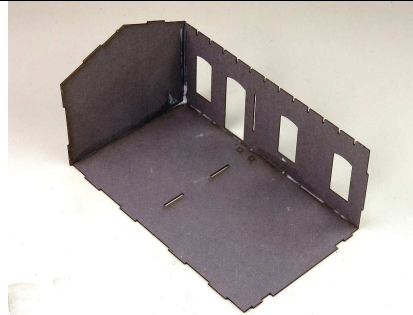
Prinzipdarstellung Fenster



Bausatzänderung:

H-10 als „Doppelung“
**Nur bei ZIEGELVARIANTE
 und in den größeren
 Massstäben**

Schornstein ist zunächst aus den Bauteilen zu bauen und dann mit Ziegeln zu „umwickeln“



No. 141-145,841-845,9141-9145 Werkstattschuppen ** Bauanleitung **

INFO Die Bausätze unterscheiden sich nur in der Farbe der Bauteile Fertigungsbedingt können die Bögen bzw. die Bauteile anders aufgeteilt sein



auf beiden Seiten zunächst Sparren einkleben



Schritt 2 auf beiden Seiten Wände kleben

Dach aufkleben
ggf zuvor Kante
anschneiden





Rückwand + alle Sparren



Wand (ziegel)
+Sockelleisten (nur bei Ziegelvarianten)

Dachhaut, Schornstein + Windabweiser
Tip: Die Ecken ggf. über eine Kante leicht auf der Spitze andrücken
dadurch wird die Ecke des Gebäudes/Fuge optisch vermindert.
aber Achtung: nur für geübte Bastler !



<- Verblender
bei offener Tür
einkürzen

14.



<K6 K6=>
K7 K7

Nicht bei N

Werkzeuge/Hilfsmittel:

Bastelmesser; Skalpell; Stahllineal; Pinzette; Klemmen; Zahnstocher; Pinsel, Borstenpinsel verschiedener Größe, kleines Glas oder Filmdose, Lineal

Weathering / „Alterung“

Sie können eine Alterung mit unterschiedlichen Farben und Methoden vornehmen. Wir empfehlen: Trockenpinseltechnik mit Acrylfarben, Airbrush und Pulverfarben. Ungeeignet ist Wasserfarbe und Plakafarbe. Probieren Sie bitte zunächst an den „Bogenresten“

Anmerkung: Verbindungen aus Weissleim lassen sich durch Einlegen in ACETON lösen. Bitte die dortigen Anwendungshinweise berücksichtigen. Der Bausatz enthält Kleinteile, die verschluckt werden können. Tüten etc. von Kleinkindern fernhalten – u.a. Erstickungsgefahr. Nicht geeignet für Kinder unter 14 Jahren.